

**ГИДРАВЛИЧЕСКИЙ ЭКСКАВАТОР**  
**CX130B**

**CASE**  
CONSTRUCTION



**МОЩНОСТЬ И КОМФОРТ**  
**НА МАКСИМУМЕ**

[www.casece.com](http://www.casece.com)  
**EXPERTS FOR THE REAL WORLD**  
**SINCE 1842**



# МОЩНОСТЬ И КОМФОРТ НА МАКСИМУМЕ

## СКОРОСТЬ И МОЩЬ

Вооруженный двигателем стандарта Tier III с общей топливной магистралью, экскаватор CX130B использует современную гидравлическую систему с тремя рабочими режимами, которая согласует скорость и мощность машины с видом выполняемой работы. Экскаватор существенно выигрывает благодаря увеличенным усилиям копания, высоким скоростям и крутящим моментам разворота башни, которые значительно сокращают рабочие циклы. Повышенная устойчивость расширяет диапазон применения этой высокопродуктивной машины. Высокая топливная эффективность и большой крутящий момент двигателя на малых оборотах способствуют уменьшению эксплуатационных расходов и снижению затрат на тонну перемещенного материала. Низкая стоимость обслуживания и максимальная топливная эффективность – это высокая производительность при низких эксплуатационных расходах.

**Высокая производительность. Максимальная рентабельность.**

## ПРОЧНАЯ КОНСТРУКЦИЯ

Построенный чтобы создать, экскаватор CX130B сохраняет четкие линии и компактные размеры внешнего облика всего семейства экскаваторов Case. Просторная кабина машин серии В обеспечивает исключительный комфорт и низкий уровень шума, снижая утомляемость оператора и содействуя достижению максимальной производительности. Рециркуляция выхлопных газов и подача топлива по общей топливной магистрали гарантируют низкий уровень вредного выхлопа и снижение потребления топлива при увеличении мощности и крутящего момента двигателя. Высокая производительность при низком расходе топлива. **Удобство оператора. Ответственность за окружающую среду.**

## БЕЗОПАСНОСТЬ ПРЕЖДЕ ВСЕГО

Как и на всех машинах серии В, кабина экскаватора CX130B имеет остекление по всей высоте для обеспечения круговой обзорности и повышения безопасности на рабочей площадке. Конструкция кабины серии В в три раза прочнее прежней модели, она существенно повышает безопасность оператора и вносит свой вклад в снижение уровня внутреннего шума. Простая в использовании панель управления, плавные, отзывчивые рычаги управления, и удобное кресло снижают утомляемость оператора, повышают производительность и безопасность на строительной площадке. **Полная обзорность. Еще более приятная работа.**

## КОМФОРТ ОПЕРАТОРА

Кабина серии В добавляет 60 мм пространства для ног, обеспечивая комфортные условия для оператора любой комплектации. Раскладываемое сиденье и кондиционер воздуха с многочисленными вентиляционными отверстиями позволяют оператору чувствовать себя в кабине всегда удобно. К удобству оператора предлагаются ящик с подогревом/охлаждением, держатель кружки и гнездо для мобильного телефона, а также большое пространство позади кресла для дополнительного хранения. Рабочие консоли оператора имеют четыре положения, с автоматическим возвратом на левой стороне, обеспечивая оптимальный комфорт для любого оператора. Крепление кабины на жидкостных амортизаторах и низкий уровень шума двигателя снижают вибрацию и шум, как внутри, так и вне кабины.

**Меньше утомляемость. Выше производительность.**

## СОЗДАН, ЧТОБЫ РАБОТАТЬ

Всю гидравлическую систему защищает один высокоэффективный гидравлический фильтр на базе синтетического волокна. Теперь не нужно дополнительных фильтров при применении на машине гидравлического молота. Экскаватор CX130B спроектирован с исключительной надежностью и долговечностью. Прочный корпус башни и обновленные конструкции стрелы и рукояти с коваными траверсами обеспечивают долгий срок службы и снижение затрат на обслуживание. Полимерные прокладки на стреле и рукояти снижают износ, а новые компоненты ходовой части поддерживают работоспособность машины в самых сложных условиях. **Прочная конструкция. Фирменная долговечность Case.**



## РАБОТАТЬ ДОЛЬШЕ

Экскаватор CX130B оснащен большим топливным баком и высокопроизводительным насосом заправки топлива с функцией автостопа. Это уменьшает время простоя машины при заправке и гарантирует безопасность окружающей среды, поскольку исключает разлив топлива. Втулки с увеличенными интервалами обслуживания (EMS) увеличивают интервалы смазки до 1000 часов на большинстве шарниров оборудования, а боковые низкофрикционные прокладки на стреле и рукояти еще больше снижают объем потребного обслуживания. Все фильтры легкодоступны с уровня земли для безопасного и эффективного обслуживания, что позволяет уменьшить простои машины и увеличить ее производительность. **Высокая продуктивность. Низкая стоимость владения.**



# ГИДРАВЛИЧЕСКИЙ ЭКСКАВАТОР



## ДВИГАТЕЛЬ

Экскаватор CX130V оснащен двигателем с электронным управлением и общей топливной магистралью, который отвечает требованиям стандарта Tier III по выхлопу. Современная конструкция двигателя включает охладитель топлива для улучшения управления объемом и временем впрыска топлива, а также систему рециркуляции выхлопных газов, которая снижает объем вредного выхлопа. Высокий крутящий момент двигателя на малых оборотах, большой вентилятор с гидравлическим приводом и малозумящий глушитель обеспечивают низкие уровни шума как внутри, так и вне машины. Настройки холостого хода двигателя гарантируют максимальную эффективность в любых условиях работы. Высокая эффективность двигателя и низкий расход топлива обеспечивают для заказчика максимальную продуктивность машины.



## ГИДРАВЛИКА

CX130V использует новую гидравлическую систему с высокоэффективными поршневыми насосами, которые вносят свой вклад в улучшение топливной экономичности. Система регулирования крутящего момента гидравлического насоса переменного расхода поддерживает обороты двигателя на уровне, который требует гидравлика, обеспечивая максимальную производительность и плавность реакции на управляющие воздействия оператора. Стандартная комплектация включает гидравлический фильтр на синтетическом волокне, который эффективно защищает важнейшие компоненты системы и увеличивает срок службы гидравлического масла до 5000 часов. Теперь при работе со сменными орудиями больше не требуются дополнительные фильтры, что снижает расходы и сохраняет время при установке орудий. Для повышения защищенности и улучшения обзорности рабочей зоны новые клапаны безопасности устанавливаются теперь позади цилиндров подъема стрелы.



## КОНСОЛЬ, ДРОССЕЛЬ ДВИГАТЕЛЯ

Полностью регулируемая и легкодоступная правая консоль включает в себя орган управления дросселем двигателя, который определяет выбор рабочего режима гидравлической системы. Все переключатели сгруппированы в центральной позиции, а короткие рычаги джойстиков делают машину очень удобной для управления. Консоль оснащена датчиком яркости, который обеспечивает четкость и легкость считывания информации при любом внешнем освещении. Оператор может сохранить в системе до 10 настроек гидравлического расхода, что позволяет использовать до 10 видов сменного оборудования без необходимости ручной регулировки гидравлических клапанов машины. Кроме того, не выходя из кабины можно менять гидравлику однонаправленного действия на гидравлику двунаправленного действия. Это сокращает простои при смене орудий и повышает производительность.

## КАБИНА ОПЕРАТОРА

Новая кабина имеет на 60% больше площадь остекления по сравнению с предшествующими моделями, в том числе благодаря цельному стеклу с правой стороны, которое улучшает круговой обзор. Боковые стойки кабины переоблицованы и стали более узкими, однако, не смотря на это, кабина стала в три раза более жесткой и гарантирует безопасность оператора. Жидкостные опоры кабины, а также двигатель пониженной шумности, обеспечивают лучшие в классе показатели звуко- и виброизоляции. Любой оператор найдет себе комфортное расположение в кабине благодаря регулируемым консолям, более длинным направляющим сиденья, увеличенному на 60 мм пространству для ног, сиденью с полным наклоном и кондиционеру воздуха с девятью вентиляционными отверстиями. Кабина серии В включает часы, большой отсек позади кресла, держатели бутылки и кружки, держатель мобильного телефона, и охлаждаемый ящик, в котором для поддержания внутренней температуры используется система кондиционирования воздуха.

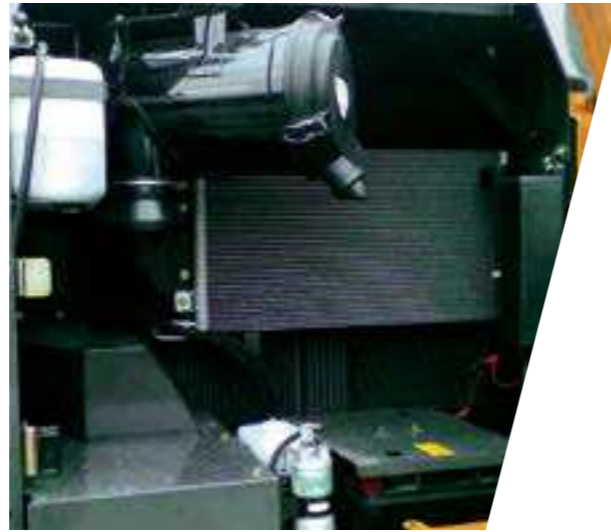




# ГИДРАВЛИЧЕСКИЙ ЭКСКАВАТОР

## ОБСЛУЖИВАНИЕ

Экскаваторы Case серии В легко обслуживать благодаря доступу с уровня земли ко всем фильтрам и точкам контроля. Фильтры размещены дистанционно в централизованной легкодоступной позиции, а топливный бак снабжен сливным вентилем и съемной пластиной, которые обеспечивают легкую очистку бака в случае использования загрязненного топлива. Слив моторного масла исключает разлив топлива, предохраняя окружающую среду от ущерба. Высокопроизводительный электрический насос заправки топлива работает в два раза быстрее по сравнению с предшествующими моделями, вместе с функцией автостопа он облегчает и ускоряет процесс перекачки топлива. В испытаниях по системе обслуживания SAE экскаватор CX130B показывает самое быстрое время обслуживания, что означает сокращение простоев и снижение эксплуатационных расходов для заказчика.



## ХОДОВАЯ ЧАСТЬ

Экскаватор CX130B выпускается с ходовой частью стандартной длины, которая может оснащаться опциональным бульдозерным отвалом. Большой срок службы компонентов существенно снижает расходы владельца машины. Ведущие звездочки подвергнуты особой термообработке для увеличения срока службы. Прочные опциональные ограждения гусениц, обновленные звенья гусениц, а также стойкие М-образные уплотнения и пальцы повышенной твердости существенно повышают долговечность ходовой части и снижают износ гусениц. Гусеничные ролики имеют О-образную конструкцию, которая препятствует внедрению грязи и пыли, а новый профиль роликов снижает их износ.



## ПРОДЛЕНИЕ СРОКА СЛУЖБЫ ПАЛЬЦЕВ И ВТУЛОК

Ранее использовавшиеся только на машинах CX330 и выше, втулки с увеличенными интервалами обслуживания (EMS) теперь используются в качестве стандартных на всех машинах серии CXB. Эти втулки, требующие минимального обслуживания, увеличивают интервалы смазки до 1000, что значительно экономит время оператора при ежедневном и еженедельном обслуживании, и повышает продуктивность. Антифрикционные шайбы наверху и внизу стрелы снижают шум и люфт оборудования, увеличивая долговечность и надежность машины.



Хромированные EMS пальцы с латунными втулками



Антифрикционные шайбы





# ГИДРАВЛИЧЕСКИЙ ЭКСКАВАТОР

# СПЕЦИФИКАЦИИ

## ДВИГАТЕЛЬ

Двигатель последнего поколения, отвечающий европейским требованиям по "низкому уровню выхлопа" Tier III в соответствии с директивой 97/68/EC  
 Модель \_\_\_\_\_ ISUZU  
 Тип \_\_\_\_\_ AJ-4JJ1X  
 Общая топливная магистраль, турбокомпрессор, интеркуллер, охладитель топлива, EGR (рециркуляция выхлопных газов) \_\_\_\_\_ Есть  
 Прямой впрыск \_\_\_\_\_ С электронным управлением  
 Число цилиндров \_\_\_\_\_ 4  
 Диаметр - ход поршня \_\_\_\_\_ 95,4 x 104,9 мм  
 Объем \_\_\_\_\_ 2999 см<sup>3</sup>  
 Мощность EEC80/1269 \_\_\_\_\_ 70,9 кВт / 96 л.с. при 2000 об/мин  
 Макс. крутящий момент \_\_\_\_\_ Нм при 1600 об/мин

## ГИДРАВЛИЧЕСКАЯ СИСТЕМА

Макс. выход \_\_\_\_\_ 2 x 129 л / мин при 2000 об/мин  
 Два аксиально-поршневых насоса переменного расхода \_\_\_\_\_ Есть  
 Навесное оборудование / Power Boost \_\_\_\_\_ 343 / 363 бар  
 Разворот башни \_\_\_\_\_ 294 бар  
 Движение \_\_\_\_\_ 343 бар  
 Фильтрация масла \_\_\_\_\_ 6 микрон  
 Тип масляного фильтра \_\_\_\_\_ Синтетическое волокно с супервысокой фильтрацией

## РАЗВОРОТ

Максимальная скорость разворота башни \_\_\_\_\_ 14,3 об/мин  
 Крутящий момент разворота \_\_\_\_\_ 33 кНм

## ДВИЖЕНИЕ

Контур движения оснащены аксиально-поршневыми моторами переменного расхода.  
 Максимальная скорость движения \_\_\_\_\_ 5,6 км/час  
 Низкая скорость движения \_\_\_\_\_ 3,4 км/час  
 Изменение скорости производится с приборной панели.  
 Автоматическое понижение передачи \_\_\_\_\_ Есть  
 Преодоление наклона \_\_\_\_\_ 70% (35°)  
 Тяговое усилие \_\_\_\_\_ 11500 дН

## ЭЛЕКТРИЧЕСКАЯ СИСТЕМА

Контур \_\_\_\_\_ 24 В  
 Аккумуляторы \_\_\_\_\_ 2 x 12 В - 92 А/час  
 Контур оснащен водонепроницаемыми разъемами \_\_\_\_\_ Есть  
 Генератор \_\_\_\_\_ 24 В - 50 А

## ХОДОВАЯ ЧАСТЬ

Верхние ролики \_\_\_\_\_ 1  
 Нижние ролики \_\_\_\_\_ 7  
 Количество звеньев гусениц \_\_\_\_\_ 43  
 Тип башмаков \_\_\_\_\_ Тройной грунтозацеп  
 Ширина звена гусеницы \_\_\_\_\_ 500/600/700 ММ

## ЕМКОСТИ КОНТУРОВ И КОМПОНЕНТОВ

Топливный бак \_\_\_\_\_ 260 л  
 Гидравлический резервуар \_\_\_\_\_ 82 л  
 Гидравлическая система \_\_\_\_\_ 157 л  
 Редуктор движения (на каждую сторону) \_\_\_\_\_ 2,1 л  
 Редуктор разворота \_\_\_\_\_ 2,2 л  
 Двигатель (включая замену фильтра) \_\_\_\_\_ 17 л  
 Система охлаждения двигателя \_\_\_\_\_ 14,6 л

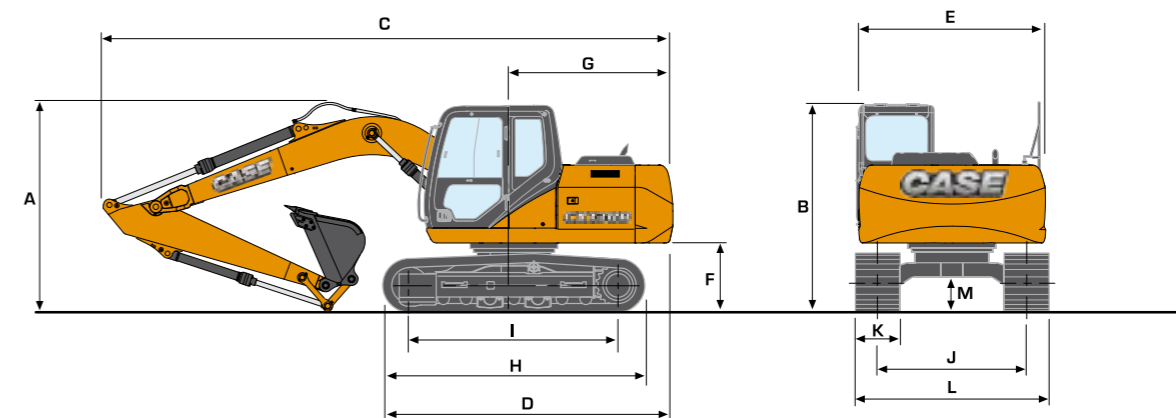
## КОВШИ

Ковши (ISO/SEA/heard)	Емкость (м <sup>3</sup> )	Ширина (мм)		Вес (кг)	Число зубьев	Сочетание		
		с бокорезами	без бокорезов			рукоять 1,9 м	рукоять 2,4 м	рукоять 2,9 м
GP	0.37	772	698	339	4	○	○	○
GP	0.45	907	833	366	4	○	○	●
GP	0.50	972	898	378	5	○	●	○
GP	0.55	1057	983	410	5	●	○	✕
GP	0.65	1192	1118	444	5	○	△	✕

- Стандартный ковш (для материалов плотностью 2000 кг/м<sup>3</sup> или меньше)
- Для материалов плотностью 1800 кг/м<sup>3</sup> или меньше
- Для материалов плотностью 1600 кг/м<sup>3</sup> или меньше
- △ Для материалов плотностью 1200 кг/м<sup>3</sup> или меньше
- GP Ковш общего назначения

## ОБЩИЕ РАЗМЕРЫ

СО СТАНДАРТНОЙ МОНОБЛОЧНОЙ СТРЕЛОЙ 4,63 м



## ДЛИНА РУКОЯТИ

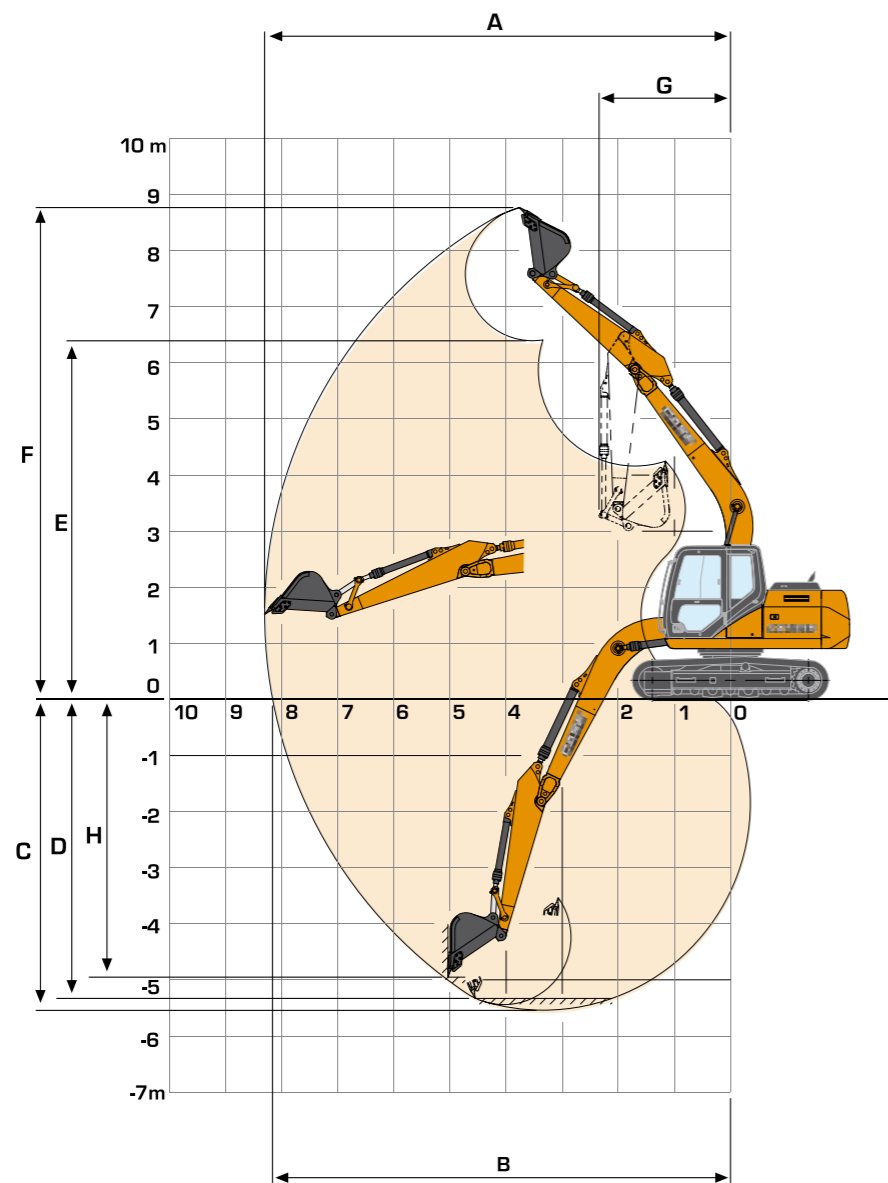
		CX130B MOHO STD		
		2.10	2.50	3.00
A	Полная высота (с оборудованием)	2.82	2.82	2.82
B	Высота кабины	2.79	2.79	2.79
C	Полная длина (с оборудованием)	7.62	7.64	7.61
	Полная длина (с оборудованием) LC	-	-	-
D	Полная длина (без оборудования)	3.58	3.58	3.58
E	Ширина башни	2.54	2.54	2.54
F	Зазор между башней и землей	0.89	0.89	0.89
G	Радиус разворота (задний край)	2.13	2.13	2.13
H	Полная длина гусеницы	3.50	3.50	3.50
I	Центр холостого колеса - центр звездочки	2.79	2.79	2.79
J	Калибр	1.99	1.99	1.99
K	Ширина башмаков гусеницы (стандартных)	600	600	600
L	Полная ширина гусеницы с - башмаками 500 мм	2.49	2.49	2.49
	- башмаками 600 мм	2.59	2.59	2.59
	- башмаками 700 мм	2.69	2.69	2.69
N	Дорожный просвет	0.44	0.44	0.44

## ВЕС И ДАВЛЕНИЕ НА ГРУНТ

Вес в кг Давление на грунт в бар	Моно STD	
	Вес	Давление на грунт
Башмаки 500 мм резиновые	12500	0.40
Башмаки 500 мм стальные	12700	0.34
Башмаки 600 мм стальные	13000	0.30

## РАБОЧИЕ ХАРАКТЕРИСТИКИ

СО СТАНДАРТНОЙ МОНОБЛОЧНОЙ СТРЕЛОЙ 4,63 м



ДЛИНА РУКОЯТИ		CX130B Mono STD			
		2.50	3.01	2.11	
A	Максимальный вылет при копании	м	8.31	8.77	7.96
B	Максимальный вылет на уровне земли при копании	м	8.17	8.64	7.81
C	Максимальная глубина копания	м	5.54	3.05	5.15
D	Глубина копания - 2,44 м, ровное дно	м	5.33	5.87	4.91
E	Максимальная высота разгрузки	м	6.39	6.68	6.17
F	Полная высота вылета	м	8.77	9.05	8.55
G	Минимальный радиус разворота - оборудование	м	2.34	2.66	2.36
H	Глубина вертикальной прямой стенки при копании	м	4.95	5.35	4.06
	Усилие копания - (без Power Boost)	дН	6200	5600	7000
	- (с Power Boost)	дН	6600	6000	7400
	Усилие отрыва ковша - (без Power Boost)	дН	9000	9000	9000
	- (с Power Boost)	дН	9500	9500	9500

СО СТАНДАРТНОЙ МОНОБЛОЧНОЙ СТРЕЛОЙ 4,63 м

Значения даны в кг

Вперед 360°	ВЫЛЕТ						М
	1.5 м	3.0 м	4.5 м	6.0 м	7.5 м	На макс.вылете	

с рукоятью 2,50 м, башмаками 600 мм и ковшом 0,5 м³ – 399 кг

6.0 м										2154*	2154*	5.38
4.5 м				2910*	2910*	2749*	1981			1489*	1489*	6.58
3.0 м			4905*	4905*	3738*	3084	2690	1891		1518*	1384	7.09
1.5 м			7680*	5267	4089	2808	2563	1772		1647*	1275	7.24
0 м			7754	4862	3860	2601	2456	1672		1893	1281	7.08
-1.5 м	5243*	5243*	7658	4781	3762	2512	2407	1627		2105	1423	6.57
-3.0 м	8223*	8223*	7757	4864	3789	2536				2703	1836	5.61
-4.5 м			5698*	5129						4259*	3376	3.89

с рукоятью 2,11 м, башмаками 600 мм и ковшом 0,55 м³ – 409 кг

6.0 м				3054*	3054*					2932*	2932*	4.76
4.5 м				3281*	3260	2511*	1952			1828*	1828*	6.20
3.0 м			5688*	5688*	4890*	3037	2673	1877		1870*	1522	6.73
1.5 м			8079	5137	4053	2779	2559	1770		2038	1400	6.89
0 м			7735	4851	3858	2602	2468	1686		2074	1414	6.72
-1.5 м	5806*	5806*	7714	4833	3792	2542	2444	1663		2342	1596	6.18
-3.0 м	9455*	9455*	7672*	4955	3854	2599				3139	2141	5.15

с рукоятью 3,01 м, башмаками 600 мм и ковшом 0,37 м³ – 339 кг

6.0 м						1912*	1912*			1683*	1683*	6.14	
4.5 м						2619*	2043			1427*	1427*	7.09	
3.0 м				3279*	3176	2742	1940	1610*	1269	1448*	1249	7.56	
1.5 м			6792*	5475	4166	2878	2599	1805	1781	1214	1553*	1153	7.70
0 м	2633*	2633*	7829	4943	3895	2632	2470	1686	1728	1163	1709	1150	7.55
-1.5 м	4676*	4676*	7619	4648	3754	2504	2396	1616		1866	1255	7.08	
-3.0 м	7174*	7174*	7651	4775	3739	2491	2404	1623		2292	1550	6.20	
-4.5 м	10701*	10701*	6761*	4969	3873	2612				3610	2446	4.71	

ОТВАЛ - с рукоятью 2,50 м, башмаками 600 мм и ковшом 0,5 м³ – 399 кг

6.0 м										2154*	2154*	5.38
4.5 м					2910*	2910*	2749*	2111		1489*	1489*	6.58
3.0 м			4905*	4905*	3738*	3272	2736	2022		1518*	1491	7.09
1.5 м			7680*	5601	4157	2996	2609	1903		1647*	1379	7.24
0 м			7886	5195	3929	2789	2502	1803		1916*	1388	7.08
-1.5 м	5243*	5243*	7789	5115	3830	2700	2453	1758		2146	1540	6.57
-3.0 м	8223*	8223*	7888	5197	3857	2724				2754	1978	5.61
-4.5 м			5698*	5462						4259*	3604	3.89

ОТВАЛ - с рукоятью 2,11 м, башмаками 600 мм и ковшом 0,55 м³ – 409 кг

6.0 м					3054*	3054*				2932*	2932*	4.76
4.5 м					3281*	3281*	2511*	2083		1828*	1828*	6.20
3.0 м			5688*	5688*	4090*	3225	2719	2008		1870*	1636	6.73
1.5 м			8210	5470	4121	2967	2604	1901		2043*	1510	6.89
0 м			7866	5184	3926	2789	2514	1817		2114	1528	6.72
-1.5 м	5806*	5806*	7845	5167	3860	2730	2490	1794		2387	1722	6.18
-3.0 м	9455*	9455*	7672*	5289	3923	2787				3195	2299	5.15

ОТВАЛ - с рукоятью 3,01 м, башмаками 600 мм и ковшом 0,37 м³ – 339 кг

6.0 м						1912*	1912*			1683*	1683*	6.14	
4.5 м						2619*	2174			1427*	1427*	7.09	
3.0 м				3279*	3279*	2788	2070	1610*	1369	1448*	1348	7.56	
1.5 м			6792*	5808	4235	3065	2645	1936	1816	1314	1553*	1250	7.70
0 м	2633*	2333*	7960	5256	3963	2820	2516	1816	1762	1264	1743	1250	7.55
-1.5 м	4676*	4676*	7751	5082	3822	2692	2442	1747		1904	1362	7.08	
-3.0 м	7174*	7174*	7783	5109	3807	2678	2450	1754		2336	1675	6.20	
-4.5 м	10701*	10701*	6761*	5303	3942	2800				3674	2623	4.71	

\*Коэффициент запаса по гидравлическому давлению 87%. Без звездочки – Коэффициент запаса по устойчивости 75%

## СТАНДАРТНОЕ ОБОРУДОВАНИЕ

### Двигатель

Общая топливная магистраль, по европейскому стандарту Tier III  
Электронное управление системой впрыска  
Автоматический разогрев двигателя  
Автоматический / ручной возврат двигателя в режим холостого хода  
Рециркуляция выхлопных газов  
Аварийная остановка  
Топливный фильтр с сепаратором воды

### Гидравлическая система

Рабочие режимы: автоматический / тяжелый / сверх мощность  
Регулируемое управление крутящим моментом насоса  
Автоматическое управление "Power boost"  
Управление тормозом при развороте  
Гидравлический фильтр из синтетического волокна с высокой пропускной способностью  
«Супер фильтрация» (высокая степень очистки)  
2 скорости движения с автоматическим понижением передат

### Комфорт оператора

Кабина с хорошим обзором и безопасными стеклами  
Регулируемая и втягиваемая консоль подлокотника с запоминанием положения  
Предохранительный рычаг  
Саморегулирующаяся система кондиционирования и обогрева  
Держатель для кружки  
Дисплей бокового монитора с хорошим

обзором и автоматической регулировкой яркости  
Сообщения (функция, температура, безопасность, ...) на дисплее  
Встроенная система диагностики  
Рабочие режимы (автоматический / тяжелый / сверх мощность), соединенные с сектором газа двигателя  
Противоогонное устройство  
Счетчик моточасов  
Предварительные установки гидравлического расхода для вспомогательного оборудования  
Правая передняя консоль с часами и держателем для сотового телефона  
Высокоемкие амортизаторы кабины с жидкостными опорами в 4 точках  
Отражатель дождя  
Ветровое стекло с блокировкой в открытом положении  
Очиститель и омыватель ветрового стекла  
Съемное нижнее переднее ветровое стекло с местом хранения внутри кабины  
Застекленное окно в крыше кабины и сдвижная шторка от солнца  
Модель управления по ISO на укороченных джойстикях с малым усилием перемещения  
Регулируемый козырек от солнца  
Моющийся коврик в кабине  
Зеркало заднего обзора и зеркала безопасности  
Отсеки для хранения  
Встроенная холодильная камера  
Гнезда питания на 12 В и 24 В постоянного тока  
Переключение молот / ножницы из кабины

оператора  
Регулировка всего сидения и консоли вперед - назад

### Электрическая система

Водонепроницаемые разъемы  
Двойной звуковой сигнал  
2 рабочих фары на кабине  
Рабочая фара на топливном баке

### Оснащение

EMS (система увеличенных интервалов обслуживания) пальцы и втулки в качестве стандартных (интервалы между смазками 1000 часов, кроме пальцев ковша – 250 часов)  
Низкофрикционные пластиковые боковые шайбы на стреле и рукояти  
Герметичные гусеницы со смазкой  
Большой ящик для инструментов  
Ограждения для гусениц (1 направляющая и передняя)  
Большой ящик для инструментов  
Возможность дополнительной защиты кабины  
Сидение оператора  
Механическая подвеска сиденья  
Регулируемый подголовник  
Регулировка угла наклона спинки сидения с полным откидыванием  
Регулируемые подлокотники  
Регулировка положения спинки  
Регулировка высоты / сдвига сидения вперед - назад  
Ремень безопасности

## ОПЦИОННОЕ ОБОРУДОВАНИЕ

Гидравлический контур молота  
Гидравлический контур молота / ножниц  
Ширина гусеницы (500 мм - 600 мм – 700 мм зависимости от версии)  
Защита ветрового стекла  
Защита кабины  
Электрический насос заправки топлива с

автоматической остановкой  
Гидравлические клапаны безопасности на цилиндрах стрелы и рукояти  
Защита крыши кабины стандарта FOPS, уровень II  
Соединение ковша (стандартное без крюка, усиленное без крюка, усиленное с крюком)

Полностью регулируемое низкочастотное сиденье на воздушной подвеске с гидравлическим демпфером двойного действия  
Комплект для тропического климата

Указанное стандартное и опционное оборудование может отличаться в зависимости от страны.

**ПРИМЕЧАНИЕ:** Case выпускает машины в комплектациях, специфичных для различных стран, а также предлагает многочисленные опции оборудования. На иллюстрациях в этой и других брошюрах могут быть показаны стандартные или опционные варианты оснащения. Пожалуйста, проконсультируйтесь с вашим дилером Case по любой информации, относящейся к этому вопросу, а также по поводу возможных модернизаций оборудования. CNH Industrial оставляет за собой право модифицировать спецификации своих машин без принятия на себя каких-либо обязательств, относящихся к таким изменениям.